

Drehgeber WDG58V

Neuer Drehgeberstandard
aus V4A

- Die 1. Wahl in der Lebensmittel- und Pharmabranche
- Zertifiziert nach EHEDG und ECOLAB
- Hohe Schutzart IP69K
- 5 Jahre Garantie
- Ideal auch für Ihre "Outdoor"-Anwendung



Drehgeber WDG 58V aus V4A

Einsatzgebiete:

Lebensmittelherstellung, Lebensmittel verarbeitende Maschinen, Abfüllen, Verpacken.

Impulszahlen: bis 4096

Mechanische Daten

Gehäuse

- Klemmflansch: Edelstahl, V4A
- Rückseite: Edelstahl, V4A

Welle

- Material: Edelstahl, V4A
- Zulässige Wellenbelastung: max. 100 N radial
max. 100 N axial
- Anlaufdrehmoment: ca. 1 Ncm bei Raumtemperatur

Lager

- Typ: 2 Präzisionskugellager
- Lebensdauer: 10⁹ U bei 100% Lagerlast
10¹⁰ U bei 40%
10¹¹ U bei 20%

Max. Betriebsdrehzahl: 3.600 U/min

Gewicht: ca. 600 g

Anschluss: Kabelabgang (TPE)

Schutzart (EN 60529): IP69K

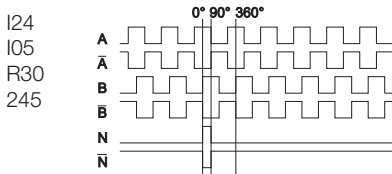
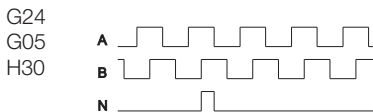
Arbeitstemperatur: -20... +80°C

Lagerungstemperatur: -30... +80°C

Elektrische Daten

Betriebsspannung	Ausgangsschaltung	Schlüssel	Ausgangsschaltung	Schlüssel
10-30 VDC	HTL	G24	HTL, inv.	I24
5 VDC	TTL	G05	RS422, TTL komp.	I05
5-30 VDC	HTL	H30	HTL, inv.	R30
10-30 VDC	-	-	RS422, TTL komp.	245

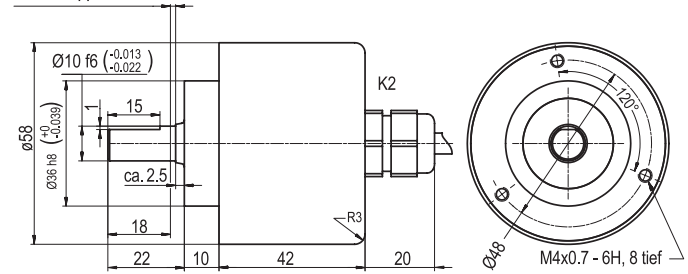
Impulsdiagramme



Blick auf Welle, Drehung im Uhrzeigersinn

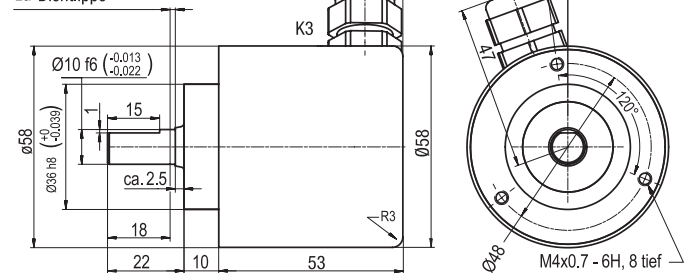
Kabelanschluss K2

Mindestabstand von 1.5 zu Dichtlippe



Kabelanschluss K3

Mindestabstand von 1.5 zu Dichtlippe



Alle Angaben in mm.

Optionen:

Niedrig-Temperatur:

Der Drehgeber WDG 58V mit den Ausgangsschaltungen G24, I24, G05, I05 und 245 ist auch mit dem erweiterten Temperaturbereich -40°C...+80°C (gemessen am Flansch) lieferbar.

Kabellänge:

Der Drehgeber WDG 58V ist auch mit mehr als 2m Kabel erhältlich. Die max. zulässige Kabellänge beträgt 10 Meter.

Passendes Zubehör unter www.wachendorff.de/zub

Haben Sie Fragen? Rufen Sie Herrn Kai Nagel unter Tel. 067 22 / 99 65- 77 an, senden Sie ihm eine E-Mail an kn@wachendorff.de oder faxen Sie diese Seite ausgefüllt zurück.



Wachendorff Automation GmbH & Co. KG
Industriestrasse 7 • D-65366 Geisenheim

Tel.: +49 (0) 67 22 / 99 65 - 25

Fax: +49 (0) 67 22 / 99 65 - 70

E-Mail: wdg@wachendorff.de

www.wachendorff.de

Firma _____

Name _____

Abteilung _____

Straße _____

PLZ / Ort _____

Telefon _____

Fax _____

eMail _____